



®環境省

エコアクション21

認証番号0010767

2017年度
(2017年10月～2018年9月)

環境経営レポート

～すこやかセンター編～

発行日:2018年11月1日



米沢市は、上杉家家臣で文武兼備の智将として名高い直江兼続（なおえかねつぐ）ゆかりの地です。



東北警備保障株式会社

〒992-0119 山形県米沢市アルカディア1丁目808番地17

TEL0238-29-0005 FAX0238-29-0015

<http://www.next-alert.co.jp>



東北警備保障株式会社

環境経営方針

<基本理念>

東北警備保障株式会社は、警備業務、施設管理、清掃業務等の事業活動を行っていますが、その過程において、化石燃料や電力などのエネルギーを消費し、廃棄物の発生も伴います。環境関連法規等を順守しつつ、それらの環境負荷を楽しく低減できるしくみを構築運用しながら、さらに、それを地域全体に広めてまいります。たとえ自らの取組の成果は小さくても、その活動が連鎖的に広まっていけば、やがて大きな削減効果へとつながっていくものと確信しています。

私たちは、暮らしの安全・安心を担う企業として、地域の環境保全が重要な経営課題であることを認識し、次世代に美しい自然を残せるよう、企業の社会的責任を果たしてまいります。

<行動指針>

- § 地球温暖化防止のため、楽しい節電・省エネの取組を考え、実行します。
- § お客様の環境負荷の削減につながる取組を提案し、実践します。
- § 環境と安全に配慮した運転を心がけます。
- § 環境関連法規等を順守します。
- § 社内の整理整頓を心がけ、身近な環境保全を見失わないようにします。
- § 様々な環境情報を発信し、お客様との共有化を図ります。

制定日 : 2014年10月1日
最終改定日 : 2018年10月26日

東北警備保障株式会社

代表取締役 武田誠一郎



2. 組織の概要

2-1. 事業所名及び代表者氏名

- 東北警備保障株式会社
- 代表取締役 武田 誠一郎

2-2. 所在地

- 本 社：〒992-0119 山形県米沢市アルカディア1丁目808番地17
- 指定管理施設「米沢市すこやかセンター」：〒992-0059 米沢市西大通1丁目5番60号



米沢市すこやかセンターは市民の健康維持・増進，地域福祉の充実，余暇活動への支援を目的に設置された保健福祉施設であり，平成6年4月1日に開館しました。

2-3. 環境管理責任者及び担当者連絡先

- 環境管理責任者：漆山 裕
- 現場環境管理責任者（連絡担当者）：中村 浩
- 連絡先：TEL 0238-24-8181
- Email：hiroshi_nakamura@next-alert.co.jp



2-4. 指定管理施設「米沢市すこやかセンター」概要

- 開 館：1994年（平成6年）4月1日
- 構造：鉄筋コンクリート造 3階建
- 敷地面積：27,290 m²
- 建築面積：2,506 m²
- 延床面積：6,466 m²
- 常勤社員：5名
（正社員：2名，パート社員：3名）
- 年間のべ利用者数



	2016.10～2017.9	2017.10～2018.9	2017/2016
利用者数	79,126人	79,734人	100.8%

※年度は当社の会計年度に合わせ10月～9月となっています。





3. 環境経営目標とその実績

3-1. 環境負荷の現状（2017年度環境負荷自己チェック結果より）

■ 二酸化炭素排出量

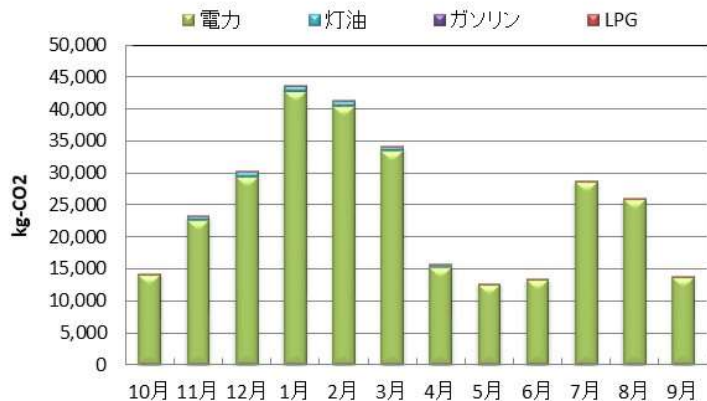
※電力使用に係る二酸化炭素排出係数については、2015年時点におけるアクティー米沢の電力供給先となっているサミットエナジー(株)の2013年度の実排出係数(0.492)を使用しています。2017年4月から、リエスパワーネットワークから電力供給を受けていますが、中期目標が終了する2018年度までは同じ係数で比較を行います。

- 1) 当施設における2017年度(2017.10~2018.9)のCO₂排出量は合計297,120 kg-CO₂となっており、平均的な一般家庭約66軒分の排出量に相当します。前年度比で5.8%増加しました。
※2016年度1世帯あたりの平均年間排出量: 4,520kg-CO₂ (出典: 温室効果ガスインベントリオフィス)
- 2) 当社から排出されるCO₂の98%は電力の使用に伴うもので291 t-CO₂ (前年度274 t) 排出しました。それ以外では、灯油が1.3%で3,785kg-CO₂ (前年度4,077kg), LPGが0.6%で1,846kg-CO₂ (前年度1,746kg) となっていました。
- 3) 電力は施設の照明や空調に使用され、灯油は暖房用、LPGは調理室や陶芸教室での利用となっています。
- 4) 月別のCO₂発生量は12月~3月の冬期間(降雪期)に多くなっています。また、7月~8月の夏期においても使用量が増えています。
- 5) 以上のことから、電気の使用量をいかに減らしていくかが取組の重点課題となります。

<二酸化炭素の排出源(2017年度)>



<月別二酸化炭素排出量(2017年度)>



■ 廃棄物排出量

1) 一般廃棄物

分別ルールを定めて、2016年10月から排出量の把握を開始しました。2017年10月以降、12か月間の排出量は、2,510 kgとなっており、前年度比で0.9%減少しました。その内訳は、可燃ゴミ: 2,345 kg (同2.7%増), 不燃ゴミ: 165 kg (同34%減) となっていました。

2) 産業廃棄物

蛍光灯29 4kg, 乾電池2.0 kgを廃棄しました。

■ 総排水量(水使用量)

上水のみを使用しており、年間1,236m³(前年比34%減)使用し、下水道に排出しています。用途は、ほとんどが生活用水(トイレ, 手洗い)となります。

■ 化学物質使用量

化学物質の使用はありません。



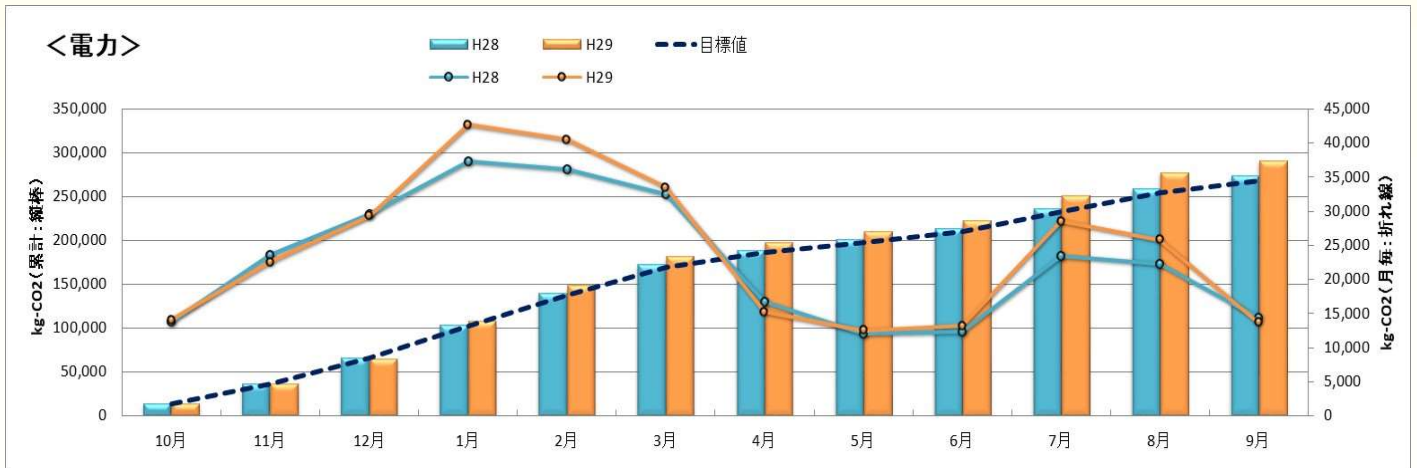
3-2. 環境目標（単年度・中期）と達成状況

環境方針との整合性を図りながら、環境負荷の自己チェック結果を踏まえ、4項目（二酸化炭素、廃棄物、水、製品・サービス関連）について、環境目標（単年度目標&2年間の中期目標）とその達成に向けた活動計画を策定し、取組を行いました。達成状況は下記のとおりです。

■ 二酸化炭素排出量（電力）

【2017年度目標】 2016年度比2%削減
【中期目標(2014~2018)】 2016年度比3%削減

目標未達...



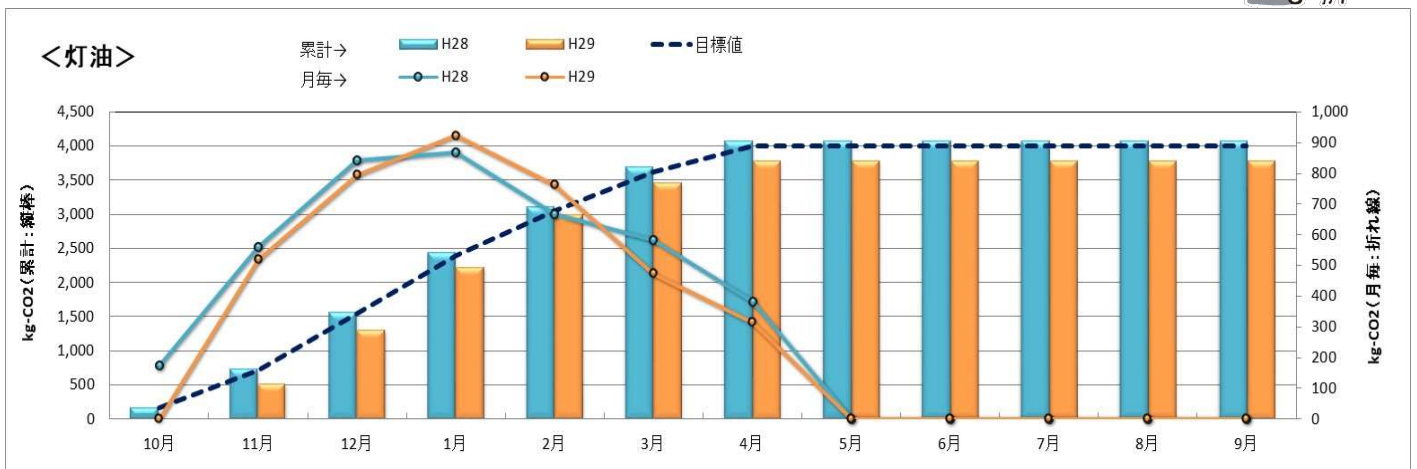
■ 2016年度実績：201,611 kg-CO₂
 ■ 2017年度目標：197,579 kg-CO₂
 ■ 2017年度実績：210,372 kg-CO₂
 ■ 削減量：-8,761 kg-CO₂ (増加)
 ■ 削減率：-4.3% (増加)

1月、2月に厳しい寒さが続き、特に床暖房フロア、赤ちゃんフロアなどで、電気使用量が増加したこと、さらに7月、8月の猛暑で冷房負荷が増加したことが全体の使用量を増加させた要因です。

■ 二酸化炭素排出量（灯油）

【2017年度目標】 2016年度比2%削減
【中期目標(2014~2018)】 2016年度比3%削減

目標達成!



■ 2016年度実績：4,077 kg-CO₂
 ■ 2017年度目標：3,995 kg-CO₂
 ■ 2017年度実績：3,785 kg-CO₂
 ■ 削減量：292 kg-CO₂
 ■ 削減率：7.2%

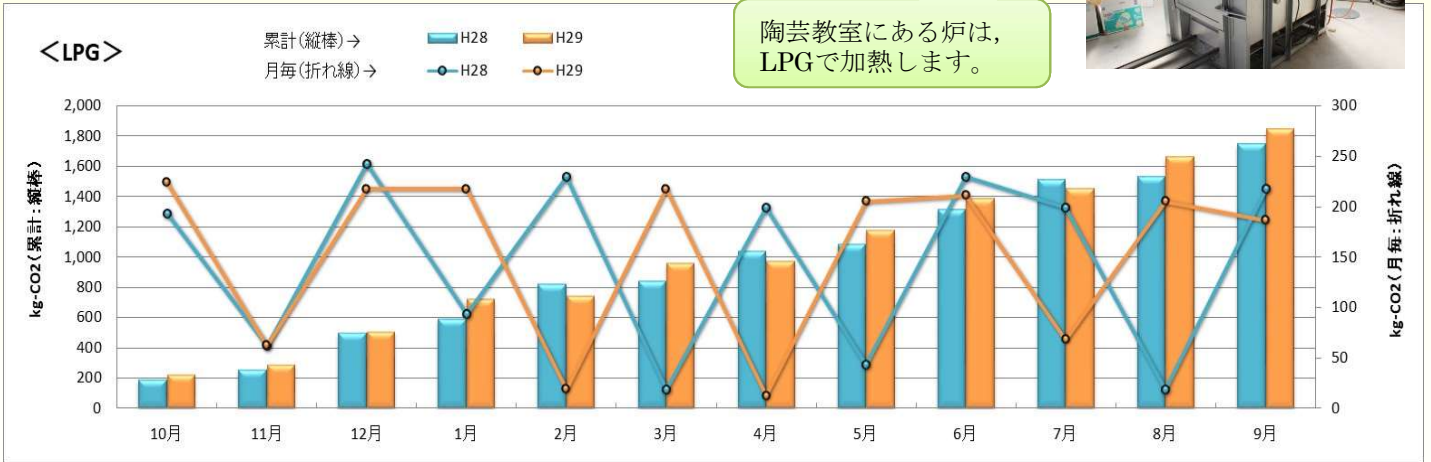
厳しい寒さが続いた割には、使用量を抑えることができました。設定温度の管理徹底など、従業員の意識レベル向上の成果と評価します。

■ 二酸化炭素排出量 (LPG)

【2017年度目標】 無駄な使用をしないよう啓蒙活動を行う
【中期目標(2014~2018)】 同上



陶芸教室にある炉は、LPGで加熱します。



- 2016年度実績 : 1,746 kg-CO₂
- 2017年度目標 : -
- 2017年度実績 : 1,846 kg-CO₂
- 削減量 : -100 kg-CO₂ (増加)
- 削減率 : -5.7 % (増加)

使用場所は主に調理室や陶芸教室となります。目標は設定せず、無駄な使用をしない旨、利用者に引き続き協力を求めています。

9 節電の取り組みを紹介します！

館内で使用する電力の一部は、バイオマス発電によって作られています。



蛍光灯の間引き



冷蔵庫内設定温度「中」に設定



冷蔵庫内温度設定の周知

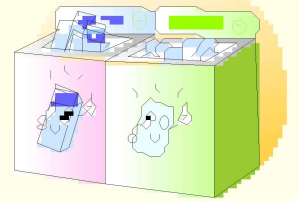
冷蔵庫の節電対策

例えば、2017年度すこやかセンターで使用した電力をすべて東北電力から購入したとすると、その二酸化炭素の発生量は、355,475 kg-CO₂ (排出係数: 0.600) となりますから、サミットエナジーの電力 (排出係数: 0.492) を使用することにより、58,355 kg-CO₂ (一般家庭約13軒分) を削減できたことになります。

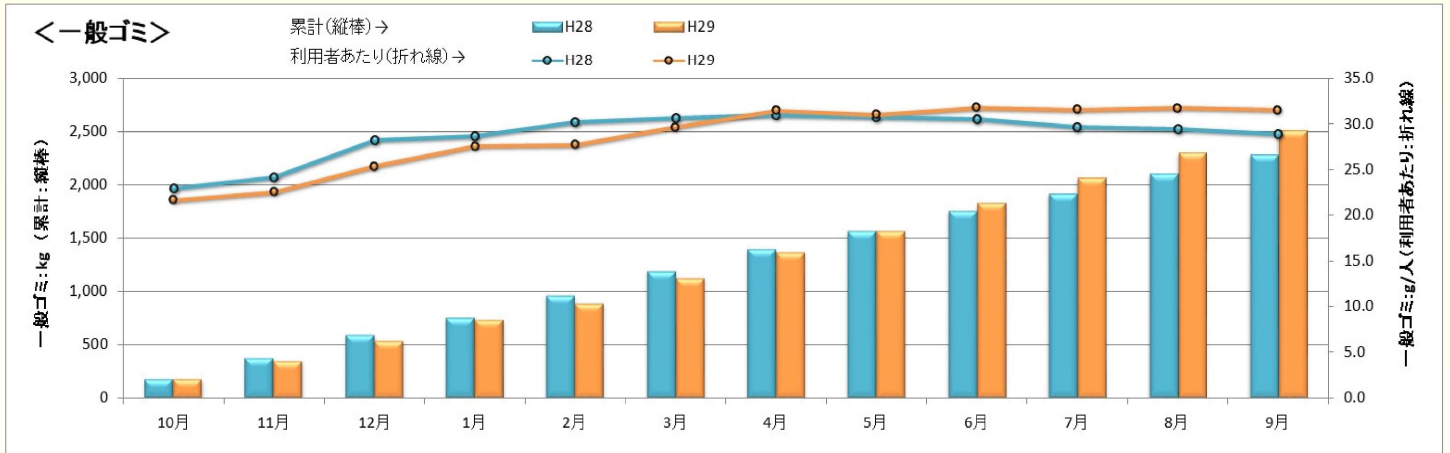
待機電力の削減



■ 一般廃棄物排出量（一般ごみ） ※施設利用者一人当たり



【2017年度目標】 分別の周知とリサイクルの推進（排出量の把握）
【中期目標（2014～2018）】 同上



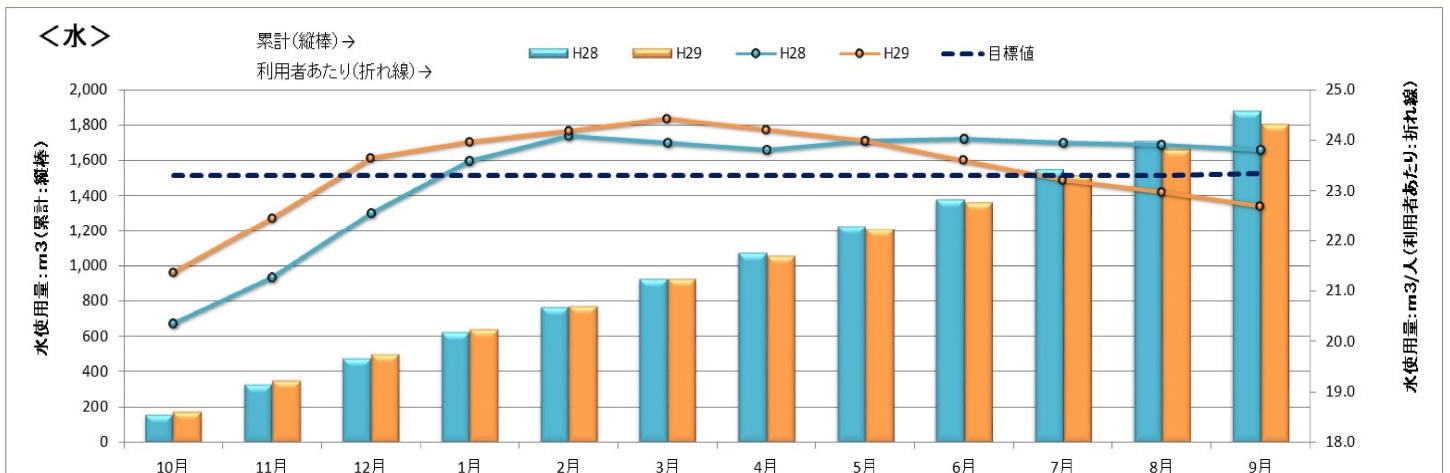
- 2016年度実績：28.8 kg/人
- 2017年度目標：—
- 2017年度実績：31.5 kg/人
- 削減量：-2.7 kg/人（増加）
- 削減率：-9%（増加）

年度前半では、絶対量と一人当たり、いずれも昨年度実績を下回りましたが後半は、両者ともに増加してしまいました。今後も、諦めることなく、地道に「ゴミの持ち帰り」運動などの啓蒙活動を継続していきます。

■ 総排水量（水使用量） ※施設利用者一人当たり

【2017年度目標】 2016年度比2%削減
【中期目標（2014～2018）】 2016年度比3%削減

目標達成!



- 2016年度実績：23.8 m³/人
- 2017年度目標：23.3 m³/人
- 2017年度実績：22.7 m³/人
- 削減量：1.1 m³/人
- 削減率：5%

10月から12月にかけては月毎の絶対量は増加傾向にありましたが、1月以降は減少気味となり、3月には、ほぼ昨年度並みになりました。その後、夏場の湯水で市内全域で水不足となり、給湯器の使用を控え、会議室の中の蛇口元栓の圧力調整を行いました。その効果により、年度後半での使用量削減につながりました。

女子トイレには「音姫」を設置。お客様に「節水」の協力を求めました。



■ 製品・サービス関連：広報誌「すこやかだより」の発行

【2017年度目標】 年4回発行

【中期目標(2014~2018)】 年4回発行を継続



広場清掃

5月16日(水)、春の広場清掃が行われました。

冬期間で出た、たくさんの落ち葉やゴミを回収し、とても清潔でより広々とした印象となりました。

これからの活動的な季節に、お子様を連れての散歩、ご自身のウォーキング等、様々な面でご利用いただければと思います。

ご協力いただきました、近隣の町内会・入居団体の皆様、ありがとうございました。



施設利用者の皆様に
エコの取り組みを紹介
していきます。

エコな話

今年の夏は、例年になく日照り続きで
ダム貯水率も極限まで下がり、水不足に悩ま
され、改めて水の大切さに気付かされましたね。
今回は節水に関する身近で出来るエコな話です。
(ご存知かと思いますが、出来ることからコツコ
ツと)

★洗濯を見直す

- ・まとめ洗いをする・洗剤を減らす
- ・ふろ水を再利用する

★料理に使う水

- ・油汚れは紙などで拭きとる

★トイレのレバーは大・小使い分け

★節水コマを利用

- ・水道管の中に取付
(水流を弱めることにより使用料を減らす)



お客様に協力を求める
ため、様々な掲示物を
準備しました！



エントランスホールに
設置した環境掲示版

エコアクション21に取り組んでいます

エコアクション21 とは？

環境省が推進・認証する環境活動です。省エネ、省資源、廃棄物削減等の
取組みで、持続可能な社会の構築に貢献します。

すこやかセンターでは、環境に優しい施設を目指し、

様々な環境活動に取り組んでいます。

1 二酸化炭素排出量を減らす

- ・お部屋の空調温度は、夏季28℃、冬季20℃
- ・使用していない部屋、トイレ等の照明は消灯
- ・トイレ便座暖房使用時、使用後はフタを閉める

2 ごみの削減

- ・グリーン購入の推進
- ・コピー用紙の削減
- ・ペットボトル、空き缶のリサイクル
- ・ゴミの分別、排出量の測定

3 節水

- ・トイレに首姫を設置
- ・トイレ節水の協力
- ・蛇口の止水の確認

4 広報活動

- ・館内の掲示版、広報誌「すこやかだより」
HP等で活動状況・結果等を報告 等

皆様のご協力が不可欠です。

御理解ご協力の程、宜しくお願ひ申し上げます。



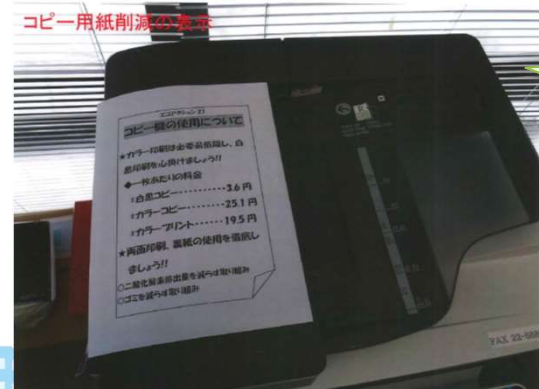
4. 環境経営計画と取組結果並びに次年度の取組内容

4-1. 2017年度（2017年10月～2018年9月）環境活動計画と取組結果

<評価判定の目安>

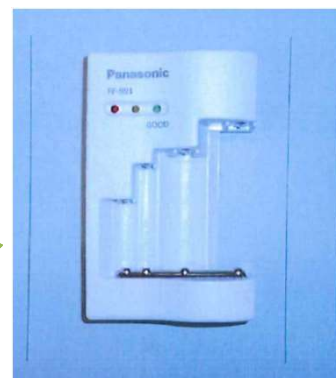
- …実施済。80%以上の社員が取組んでいる。80点以上の満足度である。
- △…一部未実施。50～80%の社員が取組んでいる。50～80点ぐらいの満足度である。
- ×…未実施。50%未満の社員しか取組んでいない。50点未満の満足度である。（是正処置の対象）

環境目標	活動・取組項目	活動の具体的内容 (どのように)	実施時期 (いつまでに)	場所・対象者 (どこで)	10～	1～	4～	7～	備考、是正処置 の必要性等
					12月	3月	6月	9月	
二酸化炭素排出量の削減	■消費電力の削減	■エアコンの設定温度を決め、お客様にも協力を呼びかける。夏季28℃、冬季20℃	通年	施設全体	◎	◎	◎	◎	貸室に掲示
		■使用していない部屋のエアコンはこまめにOFFし、使用后設定温度に戻す(夏季28℃、冬季20℃)	通年	同上	計画中	◎	◎	◎	
		■使用していない部屋の照明をこまめに消す(チェック表に項目追加)	通年	施設全体	◎	◎	◎	◎	
		■トイレの暖房便座夏季はOFF、冬季のみON(ON:10月、OFF:6月～9月)	通年	トイレ	◎	◎	◎	◎	6月からコンセントを抜いている
		■暖房便座使用時、使用后トイレ便座のフタを閉め、協力の表示をする	通年	トイレ	◎	◎	◎	◎	
		■カラー印刷を必要としないものは白黒にて印刷を行う(コピー機に印刷コスト掲示、実績調査)	通年	事務室	計画中	◎	◎	◎	カラー印刷:10-12月775枚、1-3月674枚、4-6月752枚
		■「グリーン電力証書」の認証・継続	1回/年	施設全体	◎	◎	◎	◎	
		■エアコンフィルターの定期清掃	5月～9月	施設全体	—	—	◎	◎	シグマ:7/10、17実施
		■事務室蛍光灯の間引き	2月以降	事務室	計画中	◎	◎	◎	
		■冷蔵庫内の温度設定を季節に応じて変える(夏季6～9月一強、冬期10～5月一弱)	通年	事務室	計画中	◎	◎	◎	
	■電源タップ切り替えて待機電力をカット(PCコンセント用)	通年	事務室	計画中	◎	◎	◎	1月より実施	
■灯油使用量の削減	■灯油の使用量の記録	使用時期(11～4月)	事務室	計画中	◎	◎	—	今年度はデータ取りを行う	
削減と適正管理の	■一般廃棄物の削減(リサイクル推進)	■廃棄物ごとの排出量を記録	通年	廃棄物置場	計画中	◎	◎	◎	今年度はデータ取りを行う
		■コピー用紙の削減(両面コピー・裏紙利用の徹底)	通年	事務室	計画中	◎	◎	◎	今年度はデータ取りを行う
		■段ボール・ペットボトル・空き缶を分別。NPO法人に渡し、リサイクルの推進を図る	通年	廃棄物置場	◎	◎	◎	◎	1-3月期より500枚増加(年度初め)
		■チェッカーを利用しての電池切れ乾電池の再利用	H30.5月	事務室	—	—	◎	—	5月から実施
グリーン購入	■グリーン購入の推進	■事務消耗品のエコ商品への切换	通年	事務室	計画中	◎	◎	◎	データ取り実施、5月説明予定
		■水使用量の削減	■トイレ節水への協力依頼	通年	トイレ	◎	◎	◎	◎
		■女子トイレに音姫(トイレの音消し)の設置	通年	トイレ	◎	◎	◎	◎	
(製品サードパーティ関連)	■お客様や関係者に理解と協力を求める取り組み	■「すこやかだより」にエココーナーを設け活動状況を報告する	通年	エントランスホール	計画中	◎	◎	◎	9月に発行
		■HPIにて活動状況の紹介	通年		計画中	◎	◎	◎	
		■ご利用者に環境への取組について協力を求める掲示物を作成し、お知らせコーナーに掲示する	通年	施設内	計画中	◎	◎	◎	
		■「環境活動レポート」を館内に掲示する	H31.1月	エントランスホール	◎	◎	◎	◎	平成28年度版を掲示
		■健康課へ報告し活動への理解・協力を得る	1月		—	◎	◎	◎	7～9月分10/15に報告
		■清掃スタッフへ環境活動取組について説明し協力を求める	12月		計画中	—	◎	◎	×
地域貢献活動(山形EA21対応)	■敷地内のゴミ拾いの実施	■敷地内のゴミ拾いの実施	4～11月(1回/月)	施設周辺	◎	—	◎	◎	4月より毎月第2火曜日実施
		■入居団体、近隣の人と広場清掃の取り組み	5月、11月	施設周辺	◎	—	◎	—	次回11/17実施予定
		■エコアクション21についての部内教育の実施	5月		計画中	—	—	◎	8月10日開催



コピー用紙削減対策

乾電池は、バッテリーチェッカーを用いて最後まで使い切ります。



4-2. 次年度以降の取組内容

指定管理施設としての制約はありますが、コスト対効果を見極めながら、必要な設備投資は行っていきます。これからも利用者の皆様のご理解とご協力のもと、地道な省エネの取組を進めるとともに情報の発信も行っていきます。



5. 環境関連法規等の順守状況、訴訟等の有無

5-1. 適用を受ける環境関連法規等とその順守状況

当社に適用される主な環境関連法規について、2018年6月30日付で順守状況を確認した結果、下記のとおり、順守状況に問題点はありませんでした。

- 廃棄物処理法：施設内で発生する廃棄物は、すべて一般廃棄物として、米沢市が業者と直接契約し、処理を委託しております。なお、廃棄物の保管状況に関しては、問題はありません。産廃マニフェスト、契約書の管理等についても問題ありません。
- フロン排出抑制法：施設内に設置している業務用エアコンについて、簡易点検に加え、自主的に専門業者による定期易点検を実施しています。

6. 代表者による見直しの結果（経営者のコメント）

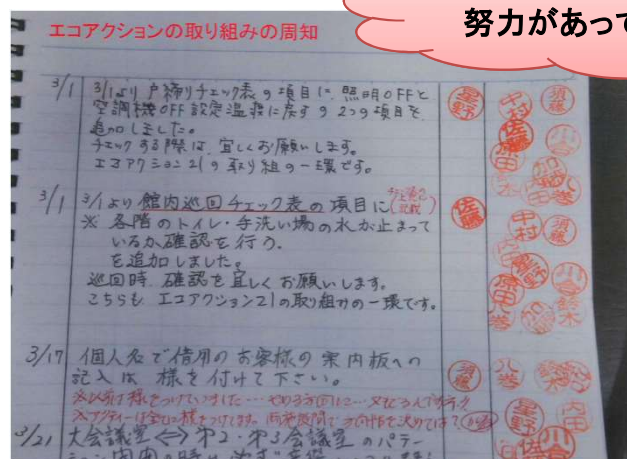


当社で管理させていただいている指定管理施設の中でも「すこやかセンター」については、運営管理までトータルで請け負っていることから、環境の取組について、独自の目標と活動計画を定め、常駐社員が中心となり、2017年10月から本格的に取組を始めました。本年度は、1月、2月に厳しい寒さが続き、また、7月には、近年にない猛暑に襲われ、電力使用量も比例して増加し、残念ながら目標達成には至りませんでした。しかし、灯油については、厳しい寒さにもかかわらず、目標を達成することができたことを大いに評価したいと思います。

また、ゴミの持ち帰りや節水の活動では、お客様のご理解とご協力をいただき、来場者一人当たりの水の使用量については、お陰様で削減目標を達成できました。次年度以降も、お客様の理解を得ながら、小さな取組を地道に積み上げていきたいと思っています。ご協力のほどよろしくお願い申し上げます。

代表取締役 武田 誠一郎

職員のひたむきな
努力があつてこそ...



施設内の清掃活動



なせば成る
なさねば成らぬ
何事も
成らぬは人の
なまぬなりけり
上杉鷹山公録



<アクセス>



かわたん

米沢市マスコット
キャラクター

環境経営レポートを読んでいただき、おしおしな（ありがとう）！ぜひ、米沢において下さい。お待ちしてま〜す。



おせんちゃん

米沢市マスコット
キャラクター

この環境活動レポートは、ご希望の方に差し上げています。
ご希望の方は、弊社窓口でお申し出いただくか、下記宛ご連絡下さい。

また、当社HP (<http://www.next-alert.co.jp>)、
エコアクション21中央事務局のHP (<http://www.ea21.jp>)
でもご覧いただけます。

〒992-011 山形県米沢市アルカディア1丁目808番地17

東北警備保障株式会社

TEL0238-29-0005 FAX0238-29-0015

